

14/ 81 एक ए किशनगंज (भारत-नेपाल सीमा पथ परि.) - 01/2015 (अंक-11)

प्रपत्र VI

भू-अर्जन अधिनियम संख्या-30, 2013 की धारा-93(1) के अन्तर्गत अधिसूचना

बिहार सरकार,

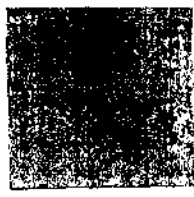
राजस्व एवं भूमि सुधार विभाग,

(भू-अर्जन निदेशालय)

वापसी अधिसूचना

पत्रांक-398 / आर०, पटना, दिनांक- 02-04-18

भारत-नेपाल सीमा के समानान्तर सड़क निर्माण हेतु अधिसूचना संख्या-14/डी.एल.ए., किशनगंज (भारत-नेपाल सीमा पथ परि.)-01/2015, ज्ञापांक-1098/रा., भू-अर्जन, पटना, दिनांक-09.09.2016 (जो दो दैनिक समाचार पत्र में एवं जिला गजट के असाधारण अंक संख्या-137, दिनांक-23.09.2016 को प्रकाशित किया गया है) एवं अधिघोषणा संख्या-14/डी.एल.ए., किशनगंज (भारत-नेपाल सीमा पथ परि.)-01/2015, ज्ञापांक-1100/रा., भू-अर्जन, पटना, दिनांक-12.09.2016 (जो दो दैनिक समाचार पत्र में एवं जिला गजट के असाधारण अंक संख्या-138, दिनांक-25.09.2016 को प्रकाशित किया गया है) द्वारा किशनगंज जिलान्तर्गत दिघलबैंक अंचल के मौजा-धनतोला, चादर नं०-01, थाना नं०-312, रकवा-2.2655 एकड़ (दो एकड़ छब्बीस डी. पच्चीस कड़ी), मौजा-धनतोला, चादर नं०-02, थाना नं०-312, रकवा-11.2840 एकड़ (ग्यारह एकड़ अठ्ठाईस डी. चालीस कड़ी), मौजा-धनतोला, चादर नं०-04, थाना नं०-312, रकवा-6.0950 एकड़ (छः एकड़ नौ डी. पचास कड़ी), मौजा-धनतोला, चादर नं०-05, थाना नं०-312, रकवा-7.9910 एकड़ (सात एकड़ निनाबैं डी. दस कड़ी), मौजा-धनतोला, चादर नं०-06, थाना नं०-312, रकवा-1.0780 एकड़ (एक एकड़ सात डी. अस्सी कड़ी), मोहमारी, थाना नं०-310, चादर नं०-02, रकवा-5.8270 एकड़ (पाँच एकड़ बत्तीस डी. सत्तर कड़ी), पलराा मिलिक, चादर नं०-01, थाना नं०-86, रकवा-3.2675 एकड़ (तीन एकड़ छब्बीस डी. पचहत्तर कड़ी), वैधनाथ पलसा, चादर नं०-02 थाना नं०-87, रकवा-5.2665 एकड़ (पाँच एकड़ छब्बीस डी. पैंसठ कड़ी), मौजा-सिंधिमारी मिलिक, चादर नं० 01, थाना नं० 90, रकवा 3.9450 (तीन एकड़ चौरानवें डि. पचास कड़ी) एवं ठाकुरगंज अंचल के मौजा-चुरली, थाना नं०-15, चादर नं०-01, रकवा-9.4930 एकड़ (नौ एकड़ उनचास डी. तीस कड़ी), मौजा-चुरली, थाना नं०-15, चादर नं०-02, रकवा-3.21850 एकड़ (तीन एकड़ इक्कीस डी. पचास कड़ी), मौजा-चुरली, थाना नं०-15, चादर नं०-04, रकवा-9.2150 एकड़ (नौ एकड़ इक्कीस डी. पचास कड़ी), मौजा-चुरली, थाना नं०-15, चादर नं०-05, रकवा-7.4713 एकड़ (सात एकड़ सैंतालीस डी. तेरह कड़ी), मौजा-भातगाँव, थाना नं०-01, चादर नं०-02, रकवा-12.0600 एकड़ (बारह एकड़ छः डी.), मौजा-भातगाँव, थाना नं०-01, चादर नं०-04, रकवा-6.1576 एकड़ (छः एकड़ पंद्रह डी. छिहत्तर कड़ी), मौजा-जियापोखर, थाना नं०-209, रकवा-2.3640 एकड़ (दो एकड़ छत्तीस डी. चालीस कड़ी), मौजा-जिरनगच्छ, चादर नं०-1, थाना नं०-68, रकवा-11.7100 एकड़ (ग्यारह एकड़ एकहत्तर डी.), मौजा-दल्लेगाँव, चादर नं०-1, थाना नं०-57, रकवा-9.4820 एकड़ (नौ एकड़ अड़तालीस डी. बीस कड़ी) एवं मौजा-तातपौआ, चादर नं०-02, थाना नं०-192, रकवा-8.0200 एकड़ (आठ एकड़ दो डी.) में कुल रकवा 125.7109 एकड़ (एक सौ पच्चीस एकड़ एकहत्तर डी. नौ कड़ी) भूमि का अधिग्रहण किया गया था। जिसमें किशनगंज जिलान्तर्गत दिघलबैंक अंचल के मौजा-धनतोला, चादर नं०-01, थाना नं०-312, रकवा-2.2655 एकड़ (दो एकड़ छब्बीस डी. पच्चीस कड़ी), मौजा-धनतोला, चादर नं०-02, थाना नं०-312, रकवा-11.2840 एकड़ (ग्यारह एकड़ अठ्ठाईस डी. चालीस कड़ी), मौजा-धनतोला, चादर नं०-04, थाना नं०-312, रकवा-6.0950 एकड़ (छः एकड़ नौ डी. पचास कड़ी), मौजा-धनतोला, चादर नं०-05, थाना नं०-312, रकवा-7.9910 एकड़ (सात एकड़ निनाबैं डी. दस कड़ी), मौजा-धनतोला, चादर नं०-06, थाना नं०-312, रकवा-1.0780 एकड़ (एक एकड़ सात डी. अस्सी कड़ी),



- 332 -

मोहमारी, थाना नं.-310, चादर नं.-02, रकवा-5.3270 एकड़ (पाँच एकड़ बत्तीस डी. सत्तर कड़ी), पलसा मिलिक, चादर नं.-01, थाना नं.-86, रकवा-3.2675 एकड़ (तीन एकड़ छब्बीस डी. पचहत्तर कड़ी), बैधनाथ पलसा, चादर नं.-02 थाना नं.-87, रकवा-5.2665 एकड़ (पाँच एकड़ छब्बीस डी. पैसठ कड़ी), मौजा-सिंधिमारी मिलिक, चादर नं. 01, थाना नं. 90, रकवा 0.3610 (तैंतीस डी. दस कड़ी) एवं ठाकुरगंज अंचल के मौजा-चुरली, थाना नं.-15, चादर नं.-01, रकवा-0.4080 एकड़ (चालीस डी. अस्सी कड़ी), मौजा-चुरली, थाना नं.-15, चादर नं.-02, रकवा-0.2500 एकड़ (पच्चीस डी.), मौजा-चुरली, थाना नं.-15, चादर नं.-04, रकवा-3.4105 एकड़ (तीन एकड़ एकचालीस डी. पाँच कड़ी), मौजा-चुरली, थाना नं.-15, चादर नं.-05, रकवा-1.4515 एकड़ (एक एकड़ पैतालीस डी. पंद्रह कड़ी), मौजा-भातगँव, थाना नं.-01, चादर नं.-02, रकवा-0.3700 एकड़ (सैंतीस डी.), मौजा-भातगँव, थाना नं.-01, चादर नं.-04, रकवा-0.2698 एकड़ (छब्बीस डी. अठानबे कड़ी), मौजा-जियापोखर, थाना नं.-209, रकवा-0.0340 एकड़ (तीन डी. चालीस कड़ी), मौजा-जिरनगच्छ, चादर नं.-1, थाना नं.-68, रकवा-0.0820 एकड़ (आठ डी. बीस कड़ी), मौजा-दल्लेगँव, चादर नं.-1, थाना नं.-57, रकवा-0.5450 एकड़ (चौवन डी. पचास कड़ी) एवं मौजा-तातपौआ, चादर नं.-02, थाना नं.-192, रकवा-1.6550 एकड़ (एक एकड़ पैसठ डी. पचास कड़ी) में कुल रकवा 51.3813 एकड़ (इक्कावन एकड़ अड़तीस डी. तेरह कड़ी) में अर्जनाधीन खेसराओं की वर्णित भूमि जिसकी विवरणी खेसरावार संलग्न है, को भू-अर्जन अधिनियम-2013 की धारा-93(1) के द्वारा प्रदत्त शक्तियों का प्रयोग करते हुए वापसी अधिसूचना द्वारा अर्जन से वापस किया जाता है।

बिहार राज्यपाल के आदेश से

P. J. Dixit
समाहर्ता,
किशनगंज।

Om
सरकार के अवर सचिव,
02/04/18

14/01/18 के किशनगंज (पलसा-वेपलसी डी. 95 कड़ी) - 01/15 - (0205-12)
ज्ञापांक..... 398...../भू-अर्जन, पटना, दिनांक..... 02/04/18

- प्रतिलिपि :: निदेशक, सूचना एवं जन सम्पर्क विभाग, बिहार, पटना को वापसी अधिसूचना की तीन प्रतियाँ सहित (दो दैनिक समाचार पत्रों, जिसमें एक स्थानीय भाषा में हो) प्रकाशनार्थ एवं प्रकाशित संस्करण की प्रति जिला भू-अर्जन पदाधिकारी, किशनगंज को उपलब्ध कराने हेतु प्रेषित।
- प्रतिलिपि :: उप समाहर्ता प्रभारी, जिला गजट, किशनगंज को जिला गजट के अगले अंक में प्रकाशनार्थ एवं प्रकाशित जिला गजट की दस-दस (10-10) प्रतियाँ इस विभाग एवं जिला भू-अर्जन पदाधिकारी, किशनगंज को उपलब्ध कराने हेतु प्रेषित।
- प्रतिलिपि :: समाहर्ता, किशनगंज/जिला भू-अर्जन पदाधिकारी, किशनगंज को सूचनार्थ प्रेषित।
- प्रतिलिपि :: आयुक्त, पूर्णियाँ प्रमण्डल, पूर्णियाँ को सूचनार्थ प्रेषित।

Om
02/04/18

सरकार के अवर सचिव,
राजस्व एवं भूमि सुधार विभाग,
बिहार, पटना।

क्र०	ग्राम/चा दर नं०/ धाना नं०	अचल	खाता सं०	सर्वे मूखंड संख्या	स्वामित्व का प्रकार	भूमि का प्रकार	अर्जन के अधीन क्षेत्रफल (एकड़)	व्यक्ति का नाम व पता	सीमा (मूखंड सं०)			
									उ०	द०	पू०	प०
1	धनतोल/01/312	दियलबैक	560	230	रैयती	कृषि योग्य	0.3360	सोहन लाल, पिता-मशो लाल, आदि, सा० धनतोल	रोड	निज	निज	निज
2	तदैव	तदैव	97	228	रैयती	आवासीय	0.0100	चेतन बेसरा, पिता-अमरीत बेसरा, सा० धनतोल	निज	गो.लैण्ड	निज	निज
3	तदैव	तदैव	97	224	रैयती	मकान	0.3960	चेतन बेसरा, पिता-अमरीत बेसरा, सा० धनतोल	निज	निज	निज	निज
4	तदैव	तदैव	97	222	रैयती	कृषि योग्य	0.0875	चेतन बेसरा, पिता-अमरीत बेसरा, सा० धनतोल	निज	निज	निज	निज
5	तदैव	तदैव	560	223	रैयती	कृषि योग्य	0.0700	सोहन लाल, पिता-मशो लाल, आदि, सा० धनतोल	चेतन बेसरा	चेतन बेसरा	निज	निज
6	तदैव	तदैव	585	238	रैयती	कृषि योग्य	0.7995	शैल लाल सिंह, खुदान लाल, चुकुरचन्द उराव, चन्दर हासदा, आदि, सा० धनतोल	निज	रोड	निज	निज
7	तदैव	तदैव	585	234	रैयती	कृषि योग्य	0.5665	चन्द्रदेव सिंह, अकलदेव सिंह, गोबीन्द लाल सिंह, जय नारायण सिंह, आदि सा० धनतोल	रोड	निज	निज	निज
							कुल:-	2.2655 एकड़				

क्र०	ग्राम/घान्तर नं०/धाना नं०	अंचल	खारा सं०	सर्वे भूखंड संख्या	स्वामित्व का प्रकार	भूमि का प्रकार	अर्जन के अधीन क्षेत्रफल (एकड़)	व्यक्ति का नाम व पता	सीमा (खंड सं०)				
									उ०	द०	पू०	प०	
1	धनतोला/ D2/312	दिधलबैक	585	238	शैयती	कृषि योग्य	0.1000	मंगल हेम्ब्रम, बालदेव हेम्ब्रम, सा. धनतोला	घा.01	सु. हेम्ब्रम	रोड	निज	जे.हेम्ब्रम
2	तदैव	तदैव	158	3859	शैयती	कृषि योग्य	0.0950	अरजुन हेम्ब्रम, सा. धनतोला	सा.हेम्ब्रम	जे.हेम्ब्रम	निज	जे.हेम्ब्रम	जे.हेम्ब्रम
3	तदैव	तदैव	155	507	शैयती	कृषि योग्य	0.4265	मानसिंह हेम्ब्रम, बलराम हेम्ब्रम, बालदेव हेम्ब्रम, आदि. पिता-जेधा हिम्ब्रम, सा. धनतोला	अ. हेम्ब्रम	जे.हेम्ब्रम	निज	जे.हेम्ब्रम	जे.हेम्ब्रम
4	तदैव	तदैव	155	504	शैयती	कृषि योग्य	0.0160	जेधा हेम्ब्रम, पिता-दुरगा हेम्ब्रम, आदि. सा. धनतोला	निज	निज	निज	रोड	रोड
5	तदैव	तदैव	92	503	शैयती	कृषि योग्य	0.0410	घोस्टु लाल, शांती लाल, पिता-गुली राम, सा. धनतोला	जे.हेम्ब्रम	रोड	निज	रोड	रोड
6	तदैव	तदैव	560	506	शैयती	कृषि योग्य	0.5000	सोहन लाल, पिता-मासो मंडल, आदि सा. धनतोला	रोड	रोड	घी.लाल	रोड	रोड
7	तदैव	तदैव	92	500	शैयती	कृषि योग्य	0.0110	घोस्टु लाल, आदि. पिता-गुली राम, सा. धनतोला	रोड	निज	निज	निज	रोड
8	तदैव	तदैव	92	499	शैयती	कृषि योग्य	0.0300	घोस्टु लाल, आदि. पिता-गुली राम, सा. धनतोला	निज	निज	निज	रोड	रोड
9	तदैव	तदैव	92	498	शैयती	कृषि योग्य	0.0560	घोस्टु लाल, आदि. पिता-गुली राम, सा. धनतोला	निज	म. मंडल	निज	रोड	रोड
10	तदैव	तदैव	82	514	शैयती	कृषि योग्य	0.4280	मनोन्धर मंडल, हिरालाल मंडल, जयदेव मंडल, धिस्टु लाल सिंह, पिता-जादु लाल सिंह, सा. धनतोला	निज	रोड	निज	रोड	रोड
11	तदैव	तदैव	92	494	शैयती	कृषि योग्य	0.2560	अशोक कुमार सिंह, पिता-विहारू मंडल, सा. धनतोला	रोड	अ.बि.सिंह	रोड	निज	रोड
12	तदैव	तदैव	92	3853	शैयती	कृषि योग्य	0.2040	दुर्गा किस्कु, सहरीद किस्कु, सा. धनतोला	रोड	गौ.लैण्ड	निज	रोड	रोड
13	तदैव	तदैव	92	545	शैयती	कृषि योग्य	0.3780	धिस्टु लाल, शांती लाल, पिता-गुली राम, सा. धनतोला	दु.किरकु	गौ.लैण्ड	निज	रोड	रोड
14	तदैव	तदैव	97	546	शैयती	कृषि योग्य	0.3400	धिस्टु लाल, शान्ती लाल, पिता-गुली राम, सा. धनतोला	गौ.लैण्ड	इ.मोहम्मद	निज	रोड	रोड
15	तदैव	तदैव	92	547	शैयती	कृषि योग्य	0.1800	इदीस मोहम्मद, सा. धनतोला	गौ.लैण्ड	अ.महती	अ.महती	रोड	निज
16	तदैव	तदैव	561	491	शैयती	कृषि योग्य	0.3160	अवध बिहारी सिंह, इनामुल आलम, सा. धनतोला	अ.कु. सिंह	निज	रोड	निज	निज
17	तदैव	तदैव	92	559	शैयती	कृषि योग्य	4.8200	धिस्टु लाल, शान्ती लाल, पिता-गुली राम, सा. धनतोला	इ. मोहम्मद	निज	निज	निज	निज
18	तदैव	तदैव	92	608	शैयती	कृषि योग्य	0.1600	धिस्टु लाल, शान्ती लाल, पिता-गुली राम, सा. धनतोला	निज	स.मिया	निज	गौ.लैण्ड	गौ.लैण्ड
19	तदैव	तदैव	92	3815	शैयती	कृषि योग्य	0.1365	सनीर मिया, बबलु आदि, सा. धनतोला	धि.लाल	रास्ता	निज	रास्ता	हि.लाल
20	तदैव	तदैव	585	584	शैयती	मकान	1.0600	गोपी चन्द महती, अबदुल हकीम, बिबि मुरलेमा, आदि, सा. धनतोला	निज	निज	रास्ता	अ.कासिम	निज
21	तदैव	तदैव	581	583	शैयती	कृषि योग्य	0.7800	सोहन लाल, पिता-मासो मंडल, आदि, सा. धनतोला	निज	निज	निज	निज	दी.306 घा.1
22	तदैव	तदैव	581	582	शैयती	मकान	0.9400	सोहन लाल, पिता-मासो मंडल, आदि, सा. धनतोला	निज	निज	निज	निज	गौ.लैण्ड
23	तदैव	तदैव	92	603	शैयती	कृषि योग्य	0.0100	सनीर मिया, आदि, सा. धनतोला	गौ.लैण्ड	निज	निज	निज	गौ.लैण्ड
							कुल	11.2840Acre					

37

क्र०	ग्राम/चादर नं०/धाना नं०	अंचल	खता सं०	सर्वे भूखंड संख्या	स्वामित्व का प्रकार	भूमि का प्रकार	अर्जन के अधीन क्षेत्रफल (एकड़)	व्यक्ति का नाम व पता	सीमा (भूखंड सं०)			
									उ०	द०	पू०	प०
1	धनतोला/ 04/312	दिघलवैक	317	2500	रैयती	कृषि योग्य	0.1260	बहम लाल, पिता-सोहन लाल, आदि, सा. धनतोला	घा.5	से.मांझी	निज	रोड
2	तदैव	तदैव	549	2501	रैयती	मकान	0.1500	सेलकु मांझी, आदि, सा.धनतोला	ब. लाल	दी.ठाकुर	निज	रोड
3	तदैव	तदैव	222	2502	रैयती	मकान	0.3600	दीगम्बर ठाकुर, महेन्द्र महतो, राजो मरांडी, बजाक हरिजन, सा.धनतोला	से. मांझी	नुहुमुदीन	निज	रोड
4	तदैव	तदैव	549	2504	रैयती	मकान	0.0640	नुहुमुदीन, सा.धनतोला	दी.ठाकुर	गो.लैण्ड	निज	रोड
5	तदैव	तदैव	17	2506	रैयती	कृषि योग्य	0.1160	अनीसुल रहमान, पिता-फैजलुर रहमान, सा. धनतोला	गो.लैण्ड	नं.देवी	निज	रोड
6	तदैव	तदैव	17	2475	रैयती	मकान	0.6600	नन्दा देवी, बिनय कुमार पांडेय, सा.धनतोला	अ. रहमान	मु.घा.01	निज	रोड
7	तदैव	तदैव	318	2508	रैयती	कृषि योग्य	0.1320	बलीया हेम्ब्रम, पिता-किशुन हेम्ब्रम, सा.धनतोला	मो.ला.मांझी	मु.घा.01	रोड	निज
8	तदैव	तदैव	441	2509	रैयती	कृषि योग्य	0.0520	मोहन लाल मांझी, पिता-तीलक मांझी सा. धनतोला	निज	ब. हेम्ब्रम	रोड	निज
9	तदैव	तदैव	441	2510	रैयती	आवासीय	0.0320	मोहन लाल मांझी, पिता-तीलक मांझी, धनतोला	मु.फकनी	निज	रोड	निज
10	तदैव	तदैव	296	2511	रैयती	आवासीय	0.0600	मु० फकनी, सा.धनतोला	निज	मो.ला.मांझी	रोड	निज
11	तदैव	तदैव	296	2512	रैयती	आवासीय	0.0240	मु० फकनी, सा.धनतोला	प. मांझी	निज	रोड	निज
12	तदैव	तदैव	267	2515	रैयती	आवासीय	0.0250	पलानु मांझी, पिता-कारतीक मांझी सा.धनतोला	बाला मांझी	मु.फकनी	रोड	निज
13	तदैव	तदैव	331	2518	रैयती	मकान	0.0250	बाला मांझी, पिता-धुला मांझी, सा.धनतोला	जा.मांझी	प. मांझी	रोड	निज
14	तदैव	तदैव	144	2517	रैयती	मकान	0.0480	जानकी मांझी, पिता-लालमन मांझी, सा.धनतोला	धेगरू,	बा. मांझी	रोड	निज
15	तदैव	तदैव	94	2518	रैयती	आवासीय	0.0240	धेगरू, पिता-छेपरा मांझी सा.धनतोला	बाला मांझी	जा.मांझी	रोड	निज
16	तदैव	तदैव	33	2525	रैयती	आवासीय	0.0050	कधालु मांझी, पिता-गुलीया मांझी, सा.धनतोला	नी. व. सिंह	ब.मांझी	रोड	निज
17	तदैव	तदैव	252	2526	रैयती	कृषि योग्य	0.0800	नीजाम चन्द्र सिंह, पिता-मोहन लाल सिंह, सा. धनतोला	घ.घा.5	क. मांझी	रोड	निज
18	तदैव	तदैव	319	3854	रैयती	कृषि योग्य	0.0050	बलीया मांझी, पिता-वीर सिंह, सा.धनतोला	का. मांझी	से.मांझी	रोड	निज
19	तदैव	तदैव	551	3855	रैयती	कृषि योग्य	0.0140	सुलकु मांझी, पिता-दसरथ मांझी, आदि	ब.मांझी	क. मांझी	रोड	निज
20	तदैव	तदैव	94	3856	रैयती	कृषि योग्य	0.0200	धेगरू, पिता-देबरा मांझी सा.धनतोला	क. मांझी	क. मांझी	रोड	निज
21	तदैव	तदैव	33	2520	रैयती	कृषि योग्य	0.0100	कचालु मांझी, पिता-गुलीया मांझी, सा.धनतोला	से.मांझी	धेगरू,	रोड	निज
22	तदैव	तदैव	273	2390	रैयती	मकान	0.6930	राजा धृथवीचन्द, सा.धनतोला	मु.घा.01	गो. लैण्ड	निज	रोड

23	तदैव	तदैव	360	2348	रैयती	कृषि योग्य	0.2090	भूमि लाल झा, पिता-अयोध्या झा, सा.धनतोला	निज	निज	निज	रोड
24	तदैव	तदैव	359	2330	रैयती	कृषि योग्य	0.5400	भूमि लाल झा, पिता-अयोध्या झा, सा.धनतोला	निज	निज	निज	रोड
25	तदैव	तदैव	358	2329	रैयती	कृषि योग्य	0.1040	भूमि लाल झा, पिता-अयोध्या झा, सा.धनतोला	निज	रोड	निज	रोड
26	तदैव	तदैव	2	2246	रैयती	कृषि योग्य	0.0100	गनपत लाल, आदि पिता-बिहारी दास, सा. धनतोला	रोड	निज	निज	निज
27	तदैव	तदैव	160	2314	रैयती	कृषि योग्य	0.0580	जोगी मंडल, पिता-मंगल सिंह, आदि, सा. धनतोला	निज	निज	निज	रोड
28	तदैव	तदैव	160	2311	रैयती	कृषि योग्य	0.1700	जोगी मंडल, पिता-मंगल सिंह, आदि, सा. धनतोला	निज	निज	निज	रोड
29	तदैव	तदैव	160	2310	रैयती	कृषि योग्य	0.0850	जोगी मंडल, पिता-मंगल सिंह, आदि, सा. धनतोला	निज	ध.चा.06	निज	रोड
30	तदैव	तदैव	160	2306	रैयती	कृषि योग्य	0.0600	जोगी मंडल, पिता-मंगल सिंह, आदि, सा. धनतोला	च. गणेश	ध.वा.06	रोड	निज
31	तदैव	तदैव	160	2281	रैयती	कृषि योग्य	0.6950	चन्द्रदेव गणेश, पिता-धुड्ड लाल गणेश, सा. धनतोला	रोड	जोगी मंडल	रोड	निज
32	तदैव	तदैव	159	2280	रैयती	कृषि योग्य	0.0730	जोगी मंडल, पिता-मंगल सिंह, आदि, धनतोला	रोड	निज	च. गणेश	निज
33	तदैव	तदैव	160	2279	रैयती	कृषि योग्य	0.0400	जोगी मंडल, पिता-मंगल सिंह, आदि, सा. धनतोला	रोड	निज	निज	निज
34	तदैव	तदैव	2	2247	रैयती	कृषि योग्य	0.2500	गनपती लाल, आदि, पिता-बिहारी लाल दास, धनतोला	रोड	निज	निज	रोड
35	तदैव	तदैव	2	2344	रैयती	कृषि योग्य	0.0050	गनपती लाल, आदि, पिता-बिहारी लाल दास, धनतोला	निज	रोड	रोड	निज
36	तदैव	तदैव	2	2339	रैयती	कृषि योग्य	0.2000	गनपती लाल, आदि, पिता-बिहारी लाल दास, धनतोला	रोड	निज	रोड	निज
37	तदैव	तदैव	482	2017	रैयती	कृषि योग्य	0.3000	परमानन्द पांडेय, मोहन प्रसाद पांडेय, आदि, धनतोला	इसरिया	रोड	रोड	निज
38	तदैव	तदैव	28	2016	रैयती	मकान	0.1600	इसीरीया, पिता-गिरधारी, सा.धनतोला	रा.कु.भगत	प.पाण्डेय	रोड	निज
39	तदैव	तदैव	482	2014	रैयती	कृषि योग्य	0.0080	राम कुमार भगत, पिता-हिरा लाल भगत, धनतोला	पु.चन्द्र लाल	इसरिया	रोड	निज
40	तदैव	तदैव	271	2003	रैयती	कृषि योग्य	0.2600	पुरन चन्द्र लाल, पिता-दुबारी प्रसाद आदि, धनतोला	रा.पदमावती	रा.कु.भगत	रोड	निज
41	तदैव	तदैव	259	2002	रैयती	मकान	0.1330	रानी पदमावती, सा.धनतोला	रोड	पु.चन्द्र लाल	रोड	निज
42	तदैव	तदैव	273	1964	रैयती	कृषि योग्य	0.0100	राजा पृथ्वीचन्द्र, सा.धनतोला	मु.चा.01	निज	रोड	निज
							कुल	06.0950Acre				

327

क्र०	ग्राम/चादर न०/धामा न०	अंचल	खाता सं०	सर्वे भूखंड संख्या	स्वाधित्व का प्रकार	भूमि का प्रकार	अर्जन के अधीन क्षेत्रफल (एकर)	व्यक्ति का नाम व पता	सीमा (मुखंड सं०)			
									उ०	द०	पू०	प०
1	धनतोला/05/312	दिघलबक	471	2771	रैयती	कृषि योग्य	1.2800	मो० रानीवती, सा० धनतोला	पा.घा.-01	रोड	निज	रोड
2	तदैव	तदैव	378	2773	रैयती	कृषि योग्य	0.1100	लाल बहादुर गणेश, सा० धनतोला	मो० रानीवती	बा.ला. मांडी	निज	रोड
3	तदैव	तदैव	378	2775	रैयती	कृषि योग्य	0.0300	बाबु लाल मांडी, पिता-वजीर मांडी, सा० धनतोला	ला.ब.गणेश	निज	निज	रोड
4	तदैव	तदैव	378	2778	रैयती	कृषि योग्य	0.0520	लाल बहादुर गणेश, सा० धनतोला	बा.ला. मांडी	ज. ला.मंडल	निज	रोड
5	तदैव	तदैव	162	2777	रैयती	कृषि योग्य	0.0370	झकु लाल मंडल,पिता-बालमत मंडल, सा० धनतोला	ला.ब.गणेश	इकलाल गणेश	निज	रोड
6	तदैव	तदैव	31	2778	रैयती	कृषि योग्य	0.0450	इकलाल गणेश, पिता-कैला गणेश, सा० धनतोला	ज. ला. मंडल	पवनी	निज	रोड
7	तदैव	तदैव	262	2779	रैयती	कृषि योग्य	0.1020	पवनी, आदि पति-दया लाल मंडल, सा० धनतोला	इकलाल गणेश	का.मांडी	निज	रोड
8	तदैव	तदैव	55	2780	रैयती	कृषि योग्य	0.0200	कालु मांडी, आदि, पिता-तुया मांडी, सा० धनतोला	पवनी	भा.मांडी	निज	रोड
9	तदैव	तदैव	387	2781	रैयती	कृषि योग्य	0.0160	भाजु मांडी, आदि, पिता-बघारु मांडी, सा० धनतोला	का.मांडी	पवनी	निज	रोड
10	तदैव	तदैव	388	2782	रैयती	कृषि योग्य	0.0050	श्या कांत गणेश, सा० धनतोला	का.मांडी	पवनी	निज	भा.मांडी
11	तदैव	तदैव	282	2785	रैयती	कृषि योग्य	0.0300	पवनी, आदि पति-दया लाल मंडल, सा० धनतोला	भा.मांडी	निज	निज	रोड
12	तदैव	तदैव	162	2808	रैयती	कृषि योग्य	0.0320	झकु लाल मंडल,पिता-बालमत मंडल, सा० धनतोला	इकलाल गणेश	निज	रोड	टे. ला. गणेश
13	तदैव	तदैव	179	2809	रैयती	कृषि योग्य	0.0340	टैपु लाल गणेश, पिता-खपी मंतर, सा० धनतोला	इकलाल गणेश	ज. ला.मंडल	ज. ला. मंडल	इकलाल गणेश
14	तदैव	तदैव	31	2810	रैयती	कृषि योग्य	0.1600	इकलाल गणेश, पिता-कैला गणेश, सा० धनतोला	इकलाल गणेश	टे. ला.गणेश	रोड	झ.लाल गणेश
15	तदैव	तदैव	163	2811	रैयती	कृषि योग्य	0.2300	झकु लाल मंडल,पिता-बालमत मंडल, सा० धनतोला	निज	श.लाल गणेश	इकलाल गणेश	निज
16	तदैव	तदैव	390	2812	रैयती	कृषि योग्य	0.1200	भामा गणेश, पिता-भजन लाल गणेश, सा० धनतोला	झ.लाल गणेश	झ.लाल गणेश	ला.ब. गणेश	झ.लाल गणेश
174	तदैव	तदैव	162	2813	रैयती	कृषि योग्य	0.1400	झकु लाल मंडल,पिता-बालमत मंडल, सा० धनतोला	झ.लाल गणेश	निज	निज	झ.लाल गणेश
18	तदैव	तदैव	374	2814	रैयती	कृषि योग्य	0.3000	बन्या लाल गणेश, पिता-भजन लाल, सा० धनतोला	झ.लाल गणेश	ब. गणेश	निज	झ.लाल गणेश
19	तदैव	तदैव	313	2815	रैयती	कृषि योग्य	0.0100	बघालु गणेश, पिता-हरसीन्ध गणेश, सा० धनतोला	ब.ला. गणेश	झ.लाल गणेश	निज	ब. गणेश
20	तदैव	तदैव	313	2816	रैयती	कृषि योग्य	0.1600	बघालु गणेश, पिता-हरसीन्ध गणेश, सा० धनतोला	ब.ला. गणेश	गौ.लैण्ड	ब. गणेश	निज
21	तदैव	तदैव	162	2818	रैयती	कृषि योग्य	0.4000	झकु लाल मंडल,पिता-बालमत मंडल, सा० धनतोला	ब. गणेश	रोड	निज	गौ.लैण्ड
22	तदैव	तदैव	162	2743	रैयती	कृषि योग्य	0.0050	झकु लाल मंडल,पिता-बालमत मंडल, सा० धनतोला	धाने	ब. गणेश	ब.ला. गणेश	निज
23	तदैव	तदैव	106	2744	रैयती	कृषि योग्य	0.0050	धाने, पति-खट्टु सिंह, सा० धनतोला	झ.लाल गणेश	झ.लाल गणेश	ब.ला. गणेश	निज
24	तदैव	तदैव	162	2745	रैयती	कृषि योग्य	0.0500	झकु लाल मंडल,पिता-बालमत मंडल, सा० धनतोला	भा.गणेश	ब.ला. गणेश	झ.लाल गणेश	निज
25	तदैव	तदैव	31	2750	रैयती	कृषि योग्य	0.1800	इकलाल गणेश, पिता-कैला गणेश, सा० धनतोला	झ.लाल गणेश	निज	रोड	निज
26	तदैव	तदैव	162	2751	रैयती	कृषि योग्य	0.0500	झकु लाल मंडल,पिता-बालमत मंडल, सा० धनतोला	ब. गणेश	इकलाल गणेश	रोड	निज
27	तदैव	तदैव	313	2752	रैयती	कृषि योग्य	0.0540	बघालु गणेश, पिता-हरसीन्ध गणेश, सा० धनतोला	ज. बहादुर हरिजन	झ.लाल गणेश	रोड	निज
28	तदैव	तदैव	162	2757	रैयती	कृषि योग्य	0.1380	जंग बहादुर हरिजन, सा० धनतोला	पवनी	बघालु गणेश	रोड	निज
29	तदैव	तदैव	282	2758	रैयती	कृषि योग्य	0.0750	पवनी, आदि पति-दया लाल मंडल, सा० धनतोला	टे.ला.गणेश	ज. बहादुर हरिजन	रोड	निज

326

30	तदेव	तदेव	179	2759	रैयती	कृषि योग्य	0.0300	डेपु लाल गणेश, पिता-खपी मंतर, सा० धनतोला	भा. हरिजन	पवनी	रोड	निज	
31	तदेव	तदेव	390	2760	रैयती	कृषि योग्य	0.0400	भरलु हरिजन, सा० धनतोला	भा. ला. गंडल	टे.ला.गणेश	रोड	निज	
32	तदेव	तदेव	162	2761	रैयती	कृषि योग्य	0.0450	झकु लाल मंडल, पिता-बालमत मंडल, सा० धनतोला	रोड	भा. हरिजन	रोड	निज	
33	तदेव	तदेव	162	2819	रैयती	कृषि योग्य	0.0440	चक्रु लाल गणेश, पिता-खपी मंतर, सा० धनतोला	झ. ला. मंडल	टे.ला.गणेश	निज	रोड	
34	तदेव	तदेव	179	2821	रैयती	कृषि योग्य	0.2140	डेपु लाल गणेश, पिता-खपी मंतर, सा० धनतोला	झकु लाल गणेश	भा. लाल गणेश	निज	रोड	
35	तदेव	तदेव	389	2822	रैयती	कृषि योग्य	0.0400	भामक लाल गणेश, पिता-गोपी गणेश, सा० धनतोला	टे.ला.गणेश	बै महतो	निज	रोड	
36	तदेव	तदेव	367	2823	रैयती	कृषि योग्य	0.0720	बैजनाथ महतो, पिता-भाज लाल महतो, सा० धनतोला	भा. लाल गणेश	झ ला. मंडल	निज	रोड	
37	तदेव	तदेव	162	2824	रैयती	कृषि योग्य	0.1200	झकु लाल मंडल, पिता-बालमत मंडल, सा० धनतोला	बै महतो	द.सिंह	निज	रोड	
38	तदेव	तदेव	199	2826	रैयती	कृषि योग्य	0.0100	दोगा लाल गणेश, आदि, पिता-बोध लाल, सा० धनतोला	झ. ला. मंडल	द. सिंह	निज	रोड	
39	तदेव	तदेव	217	2880	रैयती	कृषि योग्य	0.1520	गोपाल नारायण सिंह, दामोदर नारायण सिंह, महादेव सैन, सा० धनतोला	द. सिंह	द. सिंह	निज	रोड	
40	तदेव	तदेव	217	2881	रैयती	कृषि योग्य	0.1000	दधीबाल्लर सिंह, आदि, पिता-मोही लाल, आदि सा० धनतोला	झ. ला. मंडल	गो.ना.सिंह	निज	रोड	
41	तदेव	तदेव	217	2882	रैयती	कृषि योग्य	0.1320	दधीबाल्लर सिंह, आदि, पिता-मोही लाल, आदि सा० धनतोला	गो.ना.सिंह	निज	निज	रोड	
42	तदेव	तदेव	217	2883	रैयती	कृषि योग्य	0.1360	दधीबाल्लर सिंह, आदि, पिता-मोही लाल, आदि सा० धनतोला	निज	रास्ता	निज	रोड	
43	तदेव	तदेव	192	2958	रैयती	कृषि योग्य	0.2750	धुवती, पिता-घान सिंह, सा० धनतोला	रास्ता	निज	निज	रोड	
44	तदेव	तदेव	192	2959	रैयती	कृषि योग्य	0.3500	धुवती, पिता-घान सिंह, सा० धनतोला	निज	गो.लेण्ड	निज	रोड	
45	तदेव	तदेव	499	2983	रैयती	कृषि योग्य	0.3900	लेलहु लाल ठाकुर, पिता-अंधु लाल ठाकुर, सा० धनतोला	गो.लेण्ड	घ.चा.-4	निज	रोड	
46	तदेव	तदेव	252	2526	रैयती	कृषि योग्य	0.1950	निजाम चन्द, पिता-मोहन लाल, सा० धनतोला	गो.लेण्ड	घ.चा.-4	रोड	निज	
47	तदेव	तदेव	561	2575	रैयती	कृषि योग्य	0.1500	सोहन लाल सिंह, पिता-मासो मंडल, सा० धनतोला	निज	तीपुरा	रोड	निज	
48	तदेव	तदेव	560	2603	रैयती	कृषि योग्य	0.5700	सोहन लाल सिंह, पिता-मासो मंडल, सा० धनतोला	निज	निज	रोड	निज	
49	तदेव	तदेव	560	2604	रैयती	कृषि योग्य	0.0640	सोहन लाल सिंह, पिता-मासो मंडल, सा० धनतोला	रकुल	निज	रोड	निज	
50	तदेव	तदेव	254	2621	रैयती	कृषि योग्य	0.1000	निजाम चन्द, पिता-मोहन लाल, सा० धनतोला	श.दास	मंदीर	रोड	निज	
51	तदेव	तदेव	162	2685	रैयती	कृषि योग्य	0.1600	शयाम दास, गोपाल दास, महादेव दास, आदि, सा० धनतोला	जु.साह	निजाम चंद	रोड	निज	
52	तदेव	तदेव	162	2684	रैयती	कृषि योग्य	0.0160	जुगेश्वर साह, पिता-तेतर साह, सा० धनतोला	ही. दास	श.दास	रोड	निज	
53	तदेव	तदेव	574	2686	रैयती	कृषि योग्य	0.0940	हीप्पु गणेश, पिता-रामपाल गणेश, सा० धनतोला	निज	जु.साह	रोड	निज	
54	तदेव	तदेव	574	5687	रैयती	कृषि योग्य	0.0210	हीप्पु गणेश, पिता-रामपाल गणेश, सा० धनतोला	भा.ला.गणेश	निज	रोड	निज	
55	तदेव	तदेव	389	2690	रैयती	कृषि योग्य	0.0160	भामक लाल गणेश, पिता-गोपी गणेश, सा० धनतोला	झकु	ही. गणेश	रोड	निज	
56	तदेव	तदेव	162	2691	रैयती	कृषि योग्य	0.0450	झकु पिता-बालमत मंडल, सा० धनतोला	रोड	भा.लाल गणेश	रोड	निज	
57	तदेव	तदेव	192	2980	रैयती	कृषि योग्य	0.3100	धुवती, पिता-घान सिंह, सा० धनतोला	निज	सो.ला.सिंह	निज	रोड	
58	तदेव	तदेव	561	2961	रैयती	कृषि योग्य	0.2000	सोहन लाल सिंह, सा० मासो मंडल, सा० धनतोला	धुवदुवती	ले. ला. ठाकुर	निज	रोड	
59	तदेव	तदेव	170	2588	रैयती	कृषि योग्य	0.0300	तीपुरा, पिता-मलहा मुरमु, सा० धनतोला	सोहन लाल सिंह	सरकारी	रोड	निज	
								कुल	07.9910Acre				

- 35 -

क्र०	ग्राम/चादर नं०/धान नं०	अवत	खारा सं०	सर्व भूखंड संख्या	स्वामि व का प्रकार	भूमि का प्रकार	अर्जन के अधीन क्षेत्रफल (एकड़)	व्यक्ति का नाम व पता	सीमा (भूखंड सं०)				
									उ०	द०	पू०	प०	
1	धनतोला/06/312	दिघरबक	384	3886	रैयती	कृषि योग्य	0.0100	भैजू हरिजन, पिता-कुनटो हरिजन, दधी दास गोस्वामी, राम दास गोस्वामी पिता-कन्कर दास गोस्वामी, सा० धनतोला	ध.चा.-04	निज			रोड
2	तदैव	तदैव	384	3885	रैयती	कृषि योग्य	0.0490	भैजू हरिजन, पिता-कुनटो हरिजन, सा० धनतोला	निज	प.गणेश	निज		रोड
3	तदैव	तदैव	180	3887	रैयती	कृषि योग्य	0.0700	पंचानन गणेश, पिता-छट्टु गणेश, आदि, सा० धनतोला	भा.हरिजन	हरिजन	निज		रोड
4	तदैव	तदैव	385	3888	रैयती	कृषि योग्य	0.0360	हरी लाल हरिजन, पिता-मेहतर हरिजन, सा० धनतोला	प.गणेश	कु.सिंह	निज		रोड
5	तदैव	तदैव	87	3889	रैयती	मकान	0.0360	कुंकर सिंह, पिता-सकरा सिंह, सा० धनतोला	ह.हरिजन	भा.हरिजन	निज		रोड
6	तदैव	तदैव	385	3870	रैयती	मकान	0.0440	भैजू हरिजन, पिता-कुनटो हरिजन, आदि, सा० धनतोला	कु.सिंह	से. त. हुसैन		निज	रोड
7	तदैव	तदैव	208	3880	रैयती	कृषि योग्य	0.0900	सेख तसदुक हुसैन, पिता-मुंसी करिमबक्श, सा० धनतोला	मे.हरिजन	गो.दास	निज		रोड
8	तदैव	तदैव	85	3881	रैयती	कृषि योग्य	0.0760	गोल दास, पिता-बुधन दास, सा० धनतोला	से. त. हुसैन	निज	निज		रोड
9	तदैव	तदैव	585	3883	रैयती	मकान	0.1100	समपत हरिजन, सा० धनतोला	ध.चा.-04	ह.हरिजन		रोड	निज
10	तदैव	तदैव	575	3884	रैयती	मकान	0.0640	हिखल हरिजन, पिता-सितमा हरिजन, सा० धनतोला	गो.लेण्ड	से. त. हुसैन		रोड	निज
11	तदैव	तदैव	208	3886	रैयती	मकान	0.1350	सेख तसदुक हुसैन, पिता-मुंसी करिमबक्श, आदि, सा० धनतोला	हि.हरिजन	निज		रोड	निज
12	तदैव	तदैव	208	3889	रैयती	मकान	0.0450	सेख तसदुक हुसैन, पिता-मुंसी करिमबक्श, आदि, सा० धनतोला	निज	निज		रोड	निज
13	तदैव	तदैव	208	3887	रैयती	मकान	0.1130	सेख तसदुक हुसैन, पिता-मुंसी करिमबक्श, आदि, सा० धनतोला	निज	ते.चा.-01		रोड	निज
14	तदैव	तदैव	85	3891	रैयती	मकान	0.0840	गोल दास, पिता-बुधन दास, सा० धनतोला	निज	निज	निज		रोड
15	तदैव	तदैव	85	3895	रैयती	कृषि योग्य	0.0220	गोल दास, पिता-बुधन दास, सा० धनतोला	निज	निज	निज		रोड
16	तदैव	तदैव	85	3896	रैयती	मकान	0.0940	गोल दास, पिता-बुधन दास, सुबोध साह, पिता-राम कियुन साह, माधव लाल हरिजन, पिता-गादा लाल हरिजन, अगनु सिंह, पिता-लखन सिंह, सा० धनतोला	निज	ते.चा.-01	निज		रोड
							कुल :-	01.0780Acre					

- 329 -

क्र०	ग्राम / शाहर नं० / धाना नं०	अंचल	खारता सं०	सर्वे प्लॉट संख्या	स्वामित्व का प्रकार	भूमि का प्रकार	अर्जन के अधीन क्षेत्रफल (एकड़)	व्यक्ति का नाम व पता	सीमा (प्लॉट सं०)			
									उ०	द०	पू०	प०
1	मोहमारी / 02 / 310	दिघलबैक	124	1144	रैयती	कृषि योग्य	0.0570	लटु लाल सिंह, पिता-हेम नारायण,आदि, सा. मोहमारी	निज	शिव राम यादव	रास्ता	निज
2	तदैव	तदैव	124	1145	रैयती	कृषि योग्य	0.5000	शिव राम यादव, पिता-अजब लाल यादव सा. मोहमारी	ल.ला.सिंह	ख सिंह	रास्ता	पा.घा. -01
3	तदैव	तदैव	122	1146	रैयती	कृषि योग्य	0.2400	खटु सिंह, सा. मोहमारी	शि.रा.यादव	निज	निज	चा-01
4	तदैव	तदैव	122	1154	रैयती	कृषि योग्य	0.5400	दुखी यादव, पिता-सुन्दर यादव, सा. मोहमारी	गौ.लैण्ड	निज	गौ. लैण्ड	गौ.लैण्ड
5	तदैव	तदैव	125	1160	रैयती	कृषि योग्य	0.2800	मुफनेस्वर यादव, पिता-दुखी यादव, सामापती लाल, पिता-रंगी यादव, सा. मोहमारी	निज	गौ.लैण्ड	निज	गौ.लैण्ड
6	तदैव	तदैव	125	1167	रैयती	कृषि योग्य	0.0500	नगेश्वर यादव, पिता-सिताराम यादव, सा. मोहमारी	स.लाल	गौ.लैण्ड	रोड	स.लाल
7	तदैव	तदैव	69	1165	रैयती	अवास	0.0700	धेरी घोष, पिता-पलटन, आदि, सा. मोहमारी	गौ.लैण्ड	सु.यादव	गौ. लैण्ड	निज
8	तदैव	तदैव	147	1164	रैयती	अवास	0.0380	सुन्दर यादव, पिता-छेदी यादव, सा. मोहमारी	घु.गोप	निज	गौ. लैण्ड	निज
9	तदैव	तदैव	147	1163	रैयती	अवासीय	0.0400	सुन्दर यादव, पिता-छेदी यादव, सा. मोहमारी	निज	अ.रहमान	गौ. लैण्ड	निज
10	तदैव	तदैव	52	1162	रैयती	अवास	0.4400	अनीसुर रहमान, पिता-हसरत अली, शिवन यादव, पिता-फुदन यादव, सा. मोहमारी	सु.यादव	निज	गौ. लैण्ड	निज
11	तदैव	तदैव	60	1173	रैयती	अवास	0.3870	धुघो, पिता-मगती, आदि, सा. मोहमारी	गौ.लैण्ड	की.निशा	निज	रा.श. लाल
12	तदैव	तदैव	38	1181	रैयती	अवास	0.0050	किटवन निशा, पति-मेहर अली, सा. मोहमारी	धुघो	निज	निज	निज
13	तदैव	तदैव	38	1182	रैयती	कृषि योग्य	0.1200	किटवन निशा, पति-मेहर अली, सा. मोहमारी	निज	रा.श. लाल	निज	रा.श. लाल
14	तदैव	तदैव	128	1183	रैयती	कृषि योग्य	0.2520	राम शरन लाल, पिता-मोही लाल सिंह, आदि, सा. मोहमारी	निज	खो.ला. सिंह	कि. निशा	निज
15	तदैव	तदैव	11	1196	रैयती	कृषि योग्य	0.2100	खोटु लाल सिंह, पिता-पवन लाल, सा. मोहमारी	अ.रहमान	निज	अ. रहमान	निज
16	तदैव	तदैव	101	1197	रैयती	कृषि योग्य	0.8500	अनीसुर रहमान, अशबुदीन, पिता-हसरत अली, सा. मोहमारी	कि.निशा	बु.लाल	निज	खो.ला. सिंह
17	तदैव	तदैव	101	1198	रैयती	कृषि योग्य	0.5000	दुधन लाल, पिता-जितवा, सा. बैरबन्ना	अ.रहमान	निज	म.निशा	निज
18	तदैव	तदैव	119	1199	रैयती	कृषि योग्य	0.6600	महमुदन निशा, पति-हसरत अली, आदि, सा. ताराबाड़ी	निज	घ.चा.5	निज	बु.लाल
19	तदैव	तदैव	109	1201	रैयती	कृषि योग्य	0.0880	बन्ना लाल, पिता-मजन लाल, सा. बैरबन्ना	निज	घ.चा.5	निज	निज
							कुल रकबा	5.3270Acre				

- 323 -

क्र०	ग्राम/चा. नं. /थाना नं०	अंचल	खाता सं०	सर्वे मूखंड संख्या	स्वामित्व का प्रकार	भूमि का प्रकार	अर्जन के अधीन क्षेत्रफल (एकड़)	व्यक्ति का नाम व पता	सीमा (मूखंड सं०)			
									उ०	द०	पू०	फ०
1	पलसापीलीक/ 01/08	दिघलबैक	22	147	रैयती	कृषि योग्य	0.0180	अनन्त लाल पंडित पिता-ख० चैतु लाल सिंह सा०-लोहागावा	निज	सरकारी	सरकारी	निज
2	तदैव	तदैव	30	213	रैयती	कृषि योग्य	0.1360	कृष्ण प्रसाद सिंह पिता-मेरखा लाल सिंह सा०-मालभाली	मो० यासीन	निज	निज	सरकारी
3	तदैव	तदैव	12	191	रैयती	कृषि योग्य	0.2880	दफरु लाल सिंह, रामदास भुजाल सिंह पिता-रित लाल सिंह	निज	कृ. प्र. सिंह	मो० मुस्लिम	सरकारी
4	तदैव	तदैव	15	196	रैयती	कृषि योग्य	0.2040	धिम लाल सिंह पिता-उधार सिंह	असिया खातुन	निज	निज	मो० यासीन
5	तदैव	तदैव	29	194	रैयती	कृषि योग्य	0.3165	मनि प्रसाद सिंह पिता-टिक लाल	निज	मो० मुस्लिम	शेख बसीरुदीन	निज
6	तदैव	तदैव	29	195	रैयती	कृषि योग्य	0.0550	मनि प्रसाद सिंह पिता-टिक लाल	निज	मो० मुस्लिम	निज	मो० यासीन
7	तदैव	तदैव	32	198	रैयती	कृषि योग्य	0.2880	शेख बसीरुदीन पिता-शेख सरे अली सा०-मालभाली	निज	निज	मो० मुसा अली	आसिया खातुन
8	तदैव	तदैव	15	201	रैयती	कृषि योग्य	0.3190	रुस्तुम अली, सोहराब अली, अब्दुल रसीद पिता-कलीमुदीन सा०-लोहागावा	निज	निज	निज	शेख बसीरुदीन
9	तदैव	तदैव	32	200	रैयती	कृषि योग्य	0.0050	शेख बसीरुदीन पिता-शेख सरे अली सा०-मालभाली	निज	निज	निज	निज
10	तदैव	तदैव	15	203	रैयती	कृषि योग्य	0.0720	रुस्तुम अली, सोहराब अली, अब्दुल रसीद पिता-कलीमुदीन सा०-लोहागावा	निज	निज	सरकारी	निज
11	तदैव	तदैव	15	202	रैयती	कृषि योग्य	0.1200	मो० मुसा अली पिता-अब्दुल जलील सा०-रहीमुनी	निज	निज	सरकारी	निज
12	तदैव	तदैव	15	227	रैयती	कृषि योग्य	0.1775	मो० मुसा अली पिता-अब्दुल जलील सा०-रहीमुनी	निज	निज	निज	निज
13	तदैव	तदैव	15	229	रैयती	कृषि योग्य	0.4410	मो० मुसा अली पिता-अब्दुल जलील सा०-रहीमुनी	निज	निज	उमर अली	सरकारी
14	तदैव	तदैव	35	226	रैयती	कृषि योग्य	0.1725	उमर अली पिता-यार मोहम्मद, शेख मुस्लिम, लाल मोहम्मद पिता-जसरत अली सा०-रहीमुनी	निज	निज	सरकारी	मो मुसा अली
15	तदैव	तदैव	15	230	रैयती	कृषि योग्य	0.1370	मो मुसा अली पिता-अब्दुल जलील सा०-रहीमुनी	निज	निज	निज	सरकारी
16	तदैव	तदैव	15	235	रैयती	कृषि योग्य	0.3200	मो मुसा अली पिता-अब्दुल जलील सा०-रहीमुनी	निज	निज	निज	सरकारी
17	तदैव	तदैव	15	233	रैयती	कृषि योग्य	0.2000	मो मुसा अली पिता-अब्दुल जलील सा०-रहीमुनी	निज	निज	सरकारी	निज
कुल								3.2675 एकड़				

322

क्र०	ग्राम / धार नं. / धाना नं.	अवल	खाता सं०	सर्वे भूखंड संख्या	स्वामित्व का प्रकार	भूमि का प्रकार	अर्जन के अधीन क्षेत्रफल (एकड़)	हितबद्ध व्यक्ति का नाम व पता	सीमा (भूखंड सं०)			
									उ०	द०	पू०	प०
1	बैधनाथ पलसा / 02 / 87	दिघलबैंक	99	1220	रैयती	कृषि योग्य	0.3825	रसीद हाजी. पिता- हीफाजुतुल्ला. रहीमूनी सा.	निज	निज	रोड	रास्ता
2	तदैव	तदैव	99	1219	रैयती	मकान	0.1100	हरीदास घोष, पिता- राधा पददो घोष, सा. किरानगंज	ले.राम	रोड	रोड	रास्ता
3	तदैव	तदैव	105	1218	रैयती	कृषि योग्य	0.2060	लेमी राम, पिता- सोलै राम, सा. बैधनाथ पलसा	निज	ह.घोष	रा.किस्कु	रास्ता
4	तदैव	तदैव	99	1217	रैयती	कृषि योग्य	0.0100	राजु किस्कु, पिता- शंकर किस्कु, सा. बैधनाथ पलसा	निज	रोड	डी. खातुन	निज
5	तदैव	तदैव	76	1216	रैयती	कृषि योग्य	0.1950	दिलनुर खातुन, पति- मोहीउद्दीन, सा. बैधनाथ पलसा	निज	रोड	गो.लेण्ड	निज
6	तदैव	तदैव	99	1232	रैयती	कृषि योग्य	0.1200	हरीदास घोष, पिता- राधा पददो घोष, सा. किरानगंज	रोड	निज	श. किस्कु	रोड
7	तदैव	तदैव	61	1233	रैयती	कृषि योग्य	0.1910	शंकर किस्कु, पिता- कन्हई, सा. बैधनाथ पलसा, हफिजुर रहमान, पिता- मो. मुस्लीम, सा. रहीमूनी	रोड	निज	निज	निज
8	तदैव	तदैव	61	1234	रैयती	कृषि योग्य	0.0460	शंकर किस्कु, पिता- कन्हई, सा. बैधनाथ पलसा	रोड	निज	निज	निज
9	तदैव	तदैव	19	1236	रैयती	कृषि योग्य	0.1000	साजन लाल सिंह, पिता- सुसु लाल, सा. बैधनाथ पलसा	जतरु लाल	निज	ग्यासुदीन	ह.घोष
10	तदैव	तदैव	99	1237	रैयती	कृषि योग्य	0.1730	हरीदास घोष, पिता- राधा पददो घोष, सा. किरानगंज	जतरु लाल	निज	सा.ला. सिंह	गो.लेण्ड
11	तदैव	तदैव	74	1238	रैयती	कृषि योग्य	0.4000	जतरु लाल पिता- जीया लाल, सा. बैधनाथ पलसा, ग्यासुदीन, पिता- इदुल्लाह, सा. रहीमूनी	निज	सा.ला. सिंह	बु.माझी	गो.लेण्ड
12	तदैव	तदैव	74	1242	रैयती	कृषि योग्य	0.0700	बुला माझी, पिता- खवन माझी, सा. बैधनाथ पलसा	निज	ग्यासुदीन	ग्यासुदीन	ज. लाल
13	तदैव	तदैव	74	1243	रैयती	कृषि योग्य	0.0600	ग्यासुदीन, पिता- इदुल्लाह, सा. रहीमूनी	निज	निज	मो. एकराम	बु.माझी
14	तदैव	तदैव	74	1244	रैयती	कृषि योग्य	0.0700	ग्यासुदीन, पिता- इदुल्लाह, सा. रहीमूनी	निज	म. आलम	सिराजुदीन	सा.ला. सिंह
15	तदैव	तदैव	104	1245	रैयती	कृषि योग्य	0.0130	मंजुर आलम, पिता- मो. हसर, ग्यासुदीन, पिता- इदुल्लाह, सा. रहीमूनी	ग्यासुदीन	निज	सिराजुदीन	सा.ला. सिंह
16	तदैव	तदैव	99	1267	रैयती	कृषि योग्य	0.0100	हरीदास घोष, पिता- राधा पददो घोष, सा. किरानगंज	मो. एकराम	निज	ह.घोष	सराजुदीन
17	तदैव	तदैव	7	1268	रैयती	कृषि योग्य	0.0850	सिराजुदीन, पिता- रीयजुदीन, बैधनाथ पलसा	मो. एकराम	निज	मो. एकराम	ग्या. न
18	तदैव	तदैव	7	1269	रैयती	कृषि योग्य	0.0800	मो. एकराम, पिता- नरुल होदा, बैधनाथ पलसा	बु.माझी	सिराजुदीन	निज	ग्या. न

321

19	तदैव	तदैव	75	1271	रैयती	कृषि योग्य	0.0160	बुला माझी, पिता-रावन माझी, सा. बैधनाथ पलसा	निज	मो. एकराम	मो. एकराम	निज	
20	तदैव	तदैव	7	1277	रैयती	कृषि योग्य	0.1700	मो. एकराम, पिता-नरुल होदा, बैधनाथ पलसा,	निज	रा.प.घोष	म. माझी	सिराज उदीन	
21	तदैव	तदैव	99	1276	रैयती	कृषि योग्य	0.0250	हरीदास घोष, पिता-रक्षा पददो घोष, सा. बैधनाथ पलसा,	निज	म. माझी	निज	मो. एकराम	
22	तदैव	तदैव	89	1278	रैयती	कृषि योग्य	0.1200	मल मझी, पिता-चैतुर मझी र. बैधनाथ	ह.घोष	निज	ह.घोष	मो. एकराम	
23	तदैव	तदैव	99	1279	रैयती	कृषि योग्य	0.0400	हरीदास घोष, पिता-रक्षा पददो घोष, सा. बैधनाथ पलसा,	ह.घोष	म. माझी	निज	निज	
24	तदैव	तदैव	99	1280	रैयती	कृषि योग्य	0.3200	हरीदास घोष, पिता-रक्षा पददो घोष, सा. बैधनाथ पलसा,	निज	ग. ला. सिंह	निज	ग. ला. सिंह	
25	तदैव	तदैव	15	1281	रैयती	कृषि योग्य	0.1200	गडडी लाल सिंह, पिता-मखु लाल सिंह, सा. फौदार पलसा	निज	ह.घोष	ह.घोष	निज	
26	तदैव	तदैव	85	1282	रैयती	कृषि योग्य	0.0900	झटकन लाल सिंह, पिता-ठीला लाल सिंह, सा. धजलाडुबा	म. राम	ह.घोष	निज	ह.घोष	
27	तदैव	तदैव	15	1273	रैयती	आवसीय	0.0800	गडडी लाल सिंह, पिता-मखु लाल सिंह, सा. फौदार पलसा	निज	निज	ग. ला. सिंह	निज	
28	तदैव	तदैव	88	1283	रैयती	कृषि योग्य	0.4600	मखु राम, पिता-लालु राम, सा. फौदार पलसा, परसुराम सिंह, पिता-धनी लाल सिंह, सा. फौदार पलसा	गौ.लेण्ड	निज	म. ला. हरिजन	ह.घोष	
29	तदैव	तदैव	99	1197	रैयती	कृषि योग्य	0.0120	हरीदास घोष, पिता-रक्षा पददो घोष, सा. बैधनाथ पलसा,	निज	निज	ह.घोष	निज	
30	तदैव	तदैव	99	1290	रैयती	कृषि योग्य	0.1600	मो. इब्राहीम, पिता-हजी दीघर अली, सा. पलसा मिलीक	निज	गौ.लेण्ड	ह.घोष	ह.घोष	
31	तदैव	तदैव	99	1291	रैयती	मकान	0.4600	हरीदास घोष, पिता- रक्षा पददो घोष, सा. बैधनाथ पलसा,	निज	गौ.लेण्ड	केलारा	मो. इब्राहीम	
32	तदैव	तदैव	99	1284	रैयती	कृषि योग्य	0.1000	हरीदास घोष, पिता- रक्षा पददो घोष, सा. बैधनाथ पलसा,	निज	म. राम	निज	गौ.लेण्ड	
33	तदैव	तदैव	88	1297	रैयती	कृषि योग्य	0.0400	मखु राम, पिता-लालु राम, सा. फौदार पलसा,	निज	गौ.लेण्ड	को.राम	म. ला. हरिजन	
34	तदैव	तदैव	13	1298	रैयती	कृषि योग्य	0.0050	कोरीया राम, पिता-तीसभा लाल, सा. फौदार पलसा,	गौ.लेण्ड	निज	निज	म. राम	
35	तदैव	तदैव	99	1294	रैयती	कृषि योग्य	0.0700	हरीदास घोष, पिता-रक्षा पददो घोष, सा. बैधनाथ पलसा,	निज	गौ.लेण्ड	को. राम	म. ला. हरिजन	
36	तदैव	तदैव	99	1293	रैयती	कृषि योग्य	0.5625	हरीदास घोष, पिता-रक्षा पददो घोष, सा. बैधनाथ पलसा,	निज	निज	निज	निज	
37	तदैव	तदैव	72	1296	रैयती	कृषि योग्य	0.0810	बुला माझी, पिता-रावन माझी, सा. बैधनाथ पलसा	गौ.लेण्ड	निज	म. राम	म. राम	
38	तदैव	तदैव	75	1270	रैयती	कृषि योग्य	0.0075	बुला माझी, पिता-रावन माझी, सा. बैधनाथ पलसा	निज	मो. एकराम	बु.माझी	निज	
39	तदैव	तदैव	105	1241	रैयती	कृषि योग्य	0.0060	लेमी राम, पिता-सोले राम, सा. बैधनाथ पलसा	निज	ग्यासुदी न	निज	निज	
							कुल ::	5.2665 acre					

320-

क्र०	ग्राम/चादर नं०/धाना नं०	अंचल	खाता सं०	सब भूखंड संख्या	स्वामित्व का प्रकार	भूमि का प्रकार	अर्जन के अधीन क्षेत्रफल (एकड़)	व्यक्ति का नाम व पता	सीमा (भूखंड सं०)			
									उ.	द.	पू.	प.
1	सींगीमारी डीलीक/01 /90	दिघलबैंक	57	444	रैयती	कृषि योग्य	0.0050	सोनावती पति-गोपाल यादव साठ-साठ-सिंगीमारी मिलिक	निज	रोड	निज	निज
2	तदैव	तदैव	72	508	रैयती	कृषि योग्य	0.1200	मो० नजामुदीन पिता-मोहर बक्स साठ-सिंगीमारी मिलिक	रोड	निज	सरकारी	बहादुर हुसैन
3	तदैव	तदैव	67	509	रैयती	कृषि योग्य	0.0560	बटेला राजवंशी पिता-पागनी साठ-सिंगीमारी मिलिक	रोड	निज	मो० नजामुदीन	निज
4	तदैव	तदैव	60	511	रैयती	कृषि योग्य	0.0800	शेख कन्तु पिता-मैजान साठ-सिंगीमारी मिलिक कन्तु टोला	रोड	निज	निज	शेख मो० ताहीर हुसैन
5	तदैव	तदैव	60	513	रैयती	कृषि योग्य	0.0450	शेख कन्तु पिता-मैजान साठ-सिंगीमारी मिलिक कन्तु टोला	रोड	निज	शेख मो० ताहीर हुसैन	निज
6	तदैव	तदैव	72	514	रैयती	कृषि योग्य	0.0250	बसंत लाल सिंह पिता-हुसैन सिंह साठ-सिंगीमारी मिलिक	रोड	निज	निज	निज
कुल:-							0.3310 Acre					

319

क्र०	ग्राम/चादर नं०/ धाना नं०	अंचल	खाता सं०	सर्वे भूखंड संख्या	रवामित्व का प्रकार	भूमि का प्रकार	अर्जन के अधीन क्षेत्रफल (एकड़)	व्यक्ति का नाम व पता	सीमा (भूखंड सं०)			
									उ०	द०	पू०	प०
1	पुरली /01/15	ठाकुरगंज	496	305	रैयती	कृषि योग्य	0.15000	नन्दी प्रसाद, सभ ठाकुरगंज	रोड	गौ.लैण्ड	सो.लाल	रोड
2	तदैव	तदैव	636	306	रैयती	कृषि योग्य	0.01500	नन्दी प्रसाद, सभ ठाकुरगंज	रोड	प.देवी	निज	समसुदीन
3	तदैव	तदैव	636	318	रैयती	कृषि योग्य	0.02600	समसुदीन सभ ठाकुरगंज	सो.लाल	इसमाईल	निज	गौ.लैण्ड
4	तदैव	तदैव	553	319	रैयती	कृषि योग्य	0.03200	सुरेन लाल, सभ ठाकुरगंज	प.देवी	अफताइखेर	निज	गौ.लैण्ड
5	तदैव	तदैव	553	320	रैयती	कृषि योग्य	0.01500	इसलामुदीन सभ ठाकुरगंज	इसमाईल	गौ.लैण्ड	निज	गौ.लैण्ड
6	तदैव	तदैव	550	321	रैयती	कृषि योग्य	0.17000	पद्मा देवी सभ ठाकुरगंज	अफताइखेर	गौ.लैण्ड	निज	रोड
							कुल:	0.40800 एकड़				

क्र०	ग्राम/चादर नं०/धाना नं०	अंचल	खाता सं०	सर्वे भूखंड संख्या	स्वामित्व का प्रकार	भूमि का प्रकार	अर्जन के अधीन क्षेत्रफल (एकड़)	व्यक्ति का नाम व पता	सीमा (भूखंड सं०)			
									उ०	द०	पू०	प०
1	गुरली /02/15	ठाकुरगंज	84	2471	रैयती	कृषि योग्य	0.04500	जलील, आदि, महाताउदीन, सा० टवलमीट्टा	निज	रोड	स.भूमि	जलील
2	तदैव	तदैव	84	2472	रैयती	कृषि योग्य	0.03600	जलील, आदि, महाताउदीन, सा० टवलमीट्टा	निज	रोड	जलील	आ.अली
3	तदैव	तदैव	84	2473	रैयती	कृषि योग्य	0.05700	आजम अली, पिता-शेख निशाबु, सा० टवलमीट्टा	निज	रोड	जलील	जाहिद
4	तदैव	तदैव	84	2475	रैयती	कृषि योग्य	0.02500	जलील, आदि, महाताउदीन, सा० टवलमीट्टा	निज	रोड	जाहिद	सैदुल
5	तदैव	तदैव	389	2474	रैयती	कृषि योग्य	0.04200	जाहीद, पिता-हीन अली, सा० टवलमीट्टा	निज	रोड	आ.अली	जलील
6	तदैव	तदैव	109	2476	रैयती	कृषि योग्य	0.04500	सैदुल आदि, पिता-दवीरुदीन, सा० टवलमीट्टा	निज	रोड	जाहिद	सैदुल
							कुलः	0.25000 एकड़				

317

क्र०	बीजा/चा. नं./धाना नं.	अंचल	खाला सं०	सर्वे पूछंड संख्या	स्वाभित्त का प्रकार	भूमि का प्रकार	अर्जन के अधीन क्षेत्रफल (एकर)	हितकर्म व्यक्ति का नाम व पता	सौभाग्य (पूछंड सं०)			
									उ०	द०	पू०	फ०
1	चुरली/4 /15	ठाकुरगं ज	517	4946	रैयती	कृषि योग्य	0.2840	काहा लाल, पिता-लाबो सिंह, सा.भैसलुटी	सि.सिंह	सि.सिंह	क. लाल	निज
2	तदैव	तदैव	97	4914	रैयती	कृषि योग्य	0.2170	फुल मनी, पिता-भासो हासदा, सा. झाला	सि.सिंह	सि.सिंह	निज	सि. सिंह
3	तदैव	तदैव	454	4959	रैयती	कृषि योग्य	0.0550	अंधारू सिंह, पिता-मजलु सिंह, सा. झाला	सि.सिंह	गौ.लैण्ड	रोड	निज
4	तदैव	तदैव	454	4961	रैयती	कृषि योग्य	0.2440	फुल मनी, पिता-भासो हासदा, सा. झाला	क.लाल	क.लाल	निज	रोड
5	तदैव	तदैव	130	4952	रैयती	कृषि योग्य	0.1080	काहा लाल, पिता-लाबो सिंह, सा.भैसलुटी	ग.न.सिंह	क.लाल	रोड	निज
6	तदैव	तदैव	99	4955	रैयती	कृषि योग्य	0.1265	सिताहू सिंह, पिता-काटी लाल सिंह, सा.भैसलुटी	क.लाल	क.लाल	रोड	निज
7	तदैव	तदैव	99	4956	रैयती	कृषि योग्य	0.1600	सिताहू सिंह, पिता-काटी लाल सिंह, सा.भैसलुटी	क.लाल	रोड	रोड	निज
8	तदैव	तदैव	130	4962	रैयती	कृषि योग्य	0.0185	काहा लाल, पिता-लाबो सिंह, सा.भैसलुटी	सि.सिंह	क.लाल	निज	रोड
9	तदैव	तदैव	99	4963	रैयती	कृषि योग्य	0.0140	काहा लाल, पिता-लाबो सिंह, सा.भैसलुटी	क.लाल	रोड	निज	रोड
10	तदैव	तदैव	130	5024	रैयती	कृषि योग्य	0.1875	गंदा सिंह, पिता- मुजरू सिंह, सा. झाला	गौ.लैण्ड	निज	निज	निज
11	तदैव	तदैव	130	5027	रैयती	कृषि योग्य	0.0780	काहा लाल, पिता-लाबो सिंह, सा.भैसलुटी	निज	चौ.लाल	ग.सिंह	घा.5
12	तदैव	तदैव	130	5028	रैयती	कृषि योग्य	0.2150	चोटे लाल, पिता-मुजरू लाल, सा.भैसलुटी	क.लाल	ग.सिंह	निज	निज
13	तदैव	तदैव	130	5029	रैयती	कृषि योग्य	0.2045	गंदा सिंह, पिता- मुजरू सिंह, सा. झाला	चौ.लाल	निज	निज	घा.5
14	तदैव	तदैव	406	5030	रैयती	कृषि योग्य	0.0110	दिग्बाला, पिता-ना मालुम, सा.भैसलुटी	ग.सिंह	निज	निज	घा.5
15	तदैव	तदैव	378	3890	रैयती	कृषि योग्य	0.13500	मनीराज गणेश, पिता-मिसरी सिंह, सा. टवलभीड़ा	मे.राज	ध.च.सिंह	मे.राज	मे. राज
16	तदैव	तदैव	378	3891	रैयती	कृषि योग्य	0.05500	मनीराज गणेश, पिता-मिसरी सिंह, सा. टवलभीड़ा	मे.राज	ध.च.सिंह	ध.च.सिंह	ध.च. सिंह
17	तदैव	तदैव	378	3925	रैयती	कृषि योग्य	0.07450	मनीराज गणेश, पिता-मिसरी सिंह, सा. टवलभीड़ा	मे.राज	मे.राज	मे.राज	मे. राज
18	तदैव	तदैव	378	3926	रैयती	कृषि योग्य	0.03800	मनीराज गणेश, पिता-मिसरी सिंह, सा. टवलभीड़ा	मे.राज	मे.राज	निज	मे. राज
19	तदैव	तदैव	378	3927	रैयती	कृषि योग्य	0.00500	मनीराज गणेश, पिता-मिसरी सिंह, सा. टवलभीड़ा	मे.राज	मे.राज	मे.राज	रोड
20	तदैव	तदैव	378	3929	रैयती	कृषि योग्य	0.10400	मनीराज गणेश, पिता-मिसरी सिंह, सा. टवलभीड़ा	मे.राज	मे.राज	निज	रोड
21	तदैव	तदैव	306	4890	रैयती	कृषि योग्य	0.24550	सिताहू सिंह, पिता-काटी लाल सिंह, सा.भैसलुटी	फु.किस्कु	अ. सिंह	निज	गौ. लैण्ड
22	तदैव	तदैव	98	4920	रैयती	कृषि योग्य	0.70350	काहा लाल, पिता-लाबो सिंह, सा.भैसलुटी	अ. सिंह	गौ.लैण्ड	गौ.लैण्ड	अ. सिंह
23	तदैव	तदैव	517	4939	रैयती	कृषि योग्य	0.17700	काहा लाल, पिता-लाबो सिंह, सा.भैसलुटी	सि.सिंह	सि.सिंह	गौ.लैण्ड	निज
कुल ::							3.4105 Acre					

- 316 -

क्र०	ग्राम/वा. नं०/धा. ना नं०	अंचल	खाता नं०	सर्वे भूखंड संख्या	स्वामित्व का प्रकार	भूमि का प्रकार	अर्जन के अधीन क्षेत्रफल (एकड़)	हितबद्ध व्यक्ति का नाम व पता	सीमा (भूखंड सं०)			
									उ०	द०	पू०	प०
1	पुरली /05/ 15	ठाकुरगंज	130	5732	रैयती	कृषि योग्य	0.22200	गन्दा सिंह, पिता-झाबर सिंह, सा. भैसलोटी	निज	ग.ला. सिंह	पू०-4	निज
2	तदैव	तदैव	130	5733	रैयती	कृषि योग्य	0.00800	गन्दा सिंह, पिता-झाबर सिंह, सा. भैसलोटी	निज	निज	निज	निज
3	तदैव	तदैव	130	5731	रैयती	कृषि योग्य	0.08600	गन्दा सिंह, पिता-झाबर सिंह, सा. भैसलोटी	निज	मा.सिंह	निज	निज
4	तदैव	तदैव	408	5730	रैयती	कृषि योग्य	0.11500	मानीकचन्द सिंह, पिता-जीमी सिंह सा. भैसलोटी	गन्दा सिंह	निज	गन्दा सिंह	निज
5	तदैव	तदैव	408	5722	रैयती	कृषि योग्य	0.28400	मानीकचन्द सिंह, पिता-जीमी सिंह सा. भैसलोटी	गन्दा सिंह	निज	गन्दा सिंह	ग.ला. सिंह
6	तदैव	तदैव	153	5721	रैयती	कृषि योग्य	0.27000	गन्ना लाल सिंह, सा. भैसलोटी	निज	निज	मा. सिंह	मा. सिंह
7	तदैव	तदैव	153	5734	रैयती	कृषि योग्य	0.01250	मानीकचन्द सिंह, पिता-जीमी सिंह सा. भैसलोटी	निज	मा.सिंह	निज	निज
8	तदैव	तदैव	407	5720	रैयती	कृषि योग्य	0.24200	मानीकचन्द सिंह, पिता-जीमी सिंह सा. भैसलोटी	गन्दा सिंह	रोड	ग.ला. सिंह	ग.ला. सिंह
9	तदैव	तदैव	295	5387	रैयती	कृषि योग्य	0.21200	फेन्डल सिंह, पिता-फहर सिंह, सा. जोरकथाल	बा. मरांडी	15/6	निज	रोड
							कुल	1.45150 Acre				

- 315 -

क्र.	ग्राम/ वाटर नं. /धाना नं०	अंचल	खाता सं०	सर्वे मुखंड संख्या	स्वामित्व का प्रकार	भूमि का प्रकार	अर्जन के अधीन क्षेत्रफल (एकड़)	व्यक्ति का नाम व पता	सीमा (मुखंड सं०)			
									उ०	द०	पू०	प०
1	भातगाँव/0 2/01	ठाकुरगंज	142	1768	शैयती	कृषि योग्य	0.16000	शेख उस्मान अली इ० पिता-मनमर अली सा०-डिकाटोली.	बिहार सरकार	उस्मान अली	रास्ता	उस्मान अली
2	तदैव	तदैव	142	1769	शैयती	कृषि योग्य	0.07000	शेख उस्मान अली इ० पिता-मनमर अली, सा०-डिकाटोली.	उस्मान अली	उस्मान अली	रास्ता	उस्मान अली
3	तदैव	तदैव	137	5186	शैयती	कृषि योग्य	0.1400	जुगेश पिता-लालचन्द घोष सा० गलगलिया	सलीमुद दीन	मैनुदीन	लुचरा घोष	रोड
कुल रकबा							0.37000	ACRE				

- 319 -

क्र०	ग्राम/ चा. नं०/ थाना नं०	अंचल	खाता सं०	सर्वे मूखंड संख्या	स्वामित्व का प्रकार	भूमि का प्रकार	अर्जन के अधीन क्षेत्रफल (एकड़)	व्यक्ति का नाम व पता	सीमा (मूखंड सं०)			
									रु०	द०	पू०	प०
1	भातगाव/ 04/01	ठाकुरगंज	243	3558	रैयती	कृषि योग्य	0.26980	बीबी जफेदुन निशा, पति-अमीरुद्दीन, सा. नेमुगुड़ी	नुरजमात	तफेजुल	निशा	रोड
कुल :-							0.26980 Acre					

क्र.	ग्राम / धाना नं०	अंचल	खा ता सं०	सर्व सूखंड संख्या	स्वामि व का प्रकार	भूमि का प्रकार	अर्जन के अधीन क्षेत्रफल (एकड़)	व्यक्ति का नाम व पता	सीमा (सूखंड सं०)			
									उ०	द०	पू०	प०
1	जियापोखर /208	ठाकुरगंज	63	42	देयती	कृषि योग्य	0.0340	रोहीनी लाल, आदि, पिता-छरार सिंह, सा.जियापोखर	म.हदक	रोड	रोड	रोहीनलाल
कुल रकबा							0.0340 Acre					

312

क्र०	ग्राम/वावर नं०/ धाना नं०	अंचल	खाता सं०	सर्वे भूखंड संख्या	स्वामिभूष का प्रकार	भूमि का प्रकार	अर्जन के अधीन क्षेत्रफल (एकड़)	व्यक्ति का नाम व पता	रीमा (भूखंड सं०)			
									उ०	द०	पू०	प०
1	जिरनगछ / 01/68	ठाकुरगंज	383	403/1058	रेयती	कृषि योग्य	0.0820	अहमद हुसैन पिता-बेगू साहू-दमगीगछ	सुहाली	सचुरुदीन	रोड	निज
कुलः							0.0820 Acre					

- 311 -

क्र.	ग्राम/ खदर नं. /धाना नं०	अंचल	खाता सं०	सर्वे भूखंड संख्या	स्वामित्व का प्रकार	भूमि का प्रकार	अर्जन के अधीन क्षेत्रफल (एकड़)	व्यक्ति का नाम व पता	सीमा (भूखंड सं०)			
									उ०	द०	पू०	प०
1	दल्लेगाँव/ 01/57	ठाकुरगंज	301	1128	रेयती	कृषि योग्य	0.04500	प्रमु नाथ सिंह, पिता-नथुनी प्रसाद सिंह सा. धोबीभिष्टा	गौ. लैण्ड	बा.क. जैन	निज	रोड
2	तदेव	तदेव	342	1142	रेयती	कृषि योग्य	0.50000	बाबु कमल पथ जैन, पिता-गणेश मल जैन, सा० ठाकुरगंज	प्र.सिंह	निज	निज	निज
कुल रकबा							0.54500	ACRE				

- 30 -

क्र०	ग्राम/वाटर नं०/थाना नं०	अंचल	खाला सं०	सर्वे भूखंड संख्या	स्वामित्व का प्रकार	भूमि का प्रकार	अर्जन के अधीन क्षेत्रफल (एकड़)	हितबद्ध व्यक्ति का नाम व पता	सीमा (भूखंड सं०)			
									उ०	द०	पू०	प०
1	तातपीआ/ 02/182	ठाकुरगंज	395	1467	रैयती	कृषि योग्य	0.15500	अबदुल सलाम, पिता-सनीउल्लाह, दुराघाटी	अ. सलाम	निज	मो.न.अली	अ. सलाम
2.	तदैव	तदैव	335	1582	रैयती	कृषि योग्य	0.27000	मोहर अली पिता-कुलाही हुसैन, सा० दुराघाटी	निज	मो.अयुब	मो. मोहीउदीन	नदी
3	तदैव	तदैव	135	1470	रैयती	कृषि योग्य	1.23000	मो० नजीम अली, पिता-फेज बक्स, सा० दुराघाटी	निज	अ. सलाम	नदी	मो. अली
कुल:-							1.65500 Acre					

बिहार राज्यपाल के आदेश से

P. J. Anil
समाहर्ता,
किशनगंज।

सरकार के अवर सचिव,